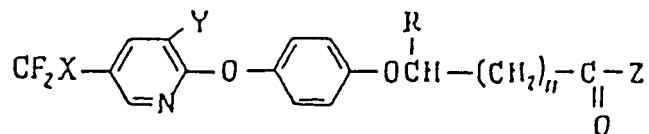


**Revendicari:**

Compoziția erbicidă se conține un derivat al acidului ariloxiacarbonic ca substanță activă și componente auxiliare, alese din grupa purtătorilor lichizi sau solizi, a substanțelor tensioactive, caracterizată prin aceea că, în scopul intensificării activității erbicide și îmbunătățirii acțiunii de selectivitate, ea conține în calitate de derivați ai acidului ariloxiacarbonic compusul chimic cu formula generală



în care X reprezintă fluor sau clor;

Y reprezintă hidrogen sau clor;

R reprezintă hidrogen, metil sau etil;

n = 0 sau 2;

Z reprezintă clor, hidroxil, C<sub>1</sub>-C<sub>4</sub>-alcoxil, 2-etoxietyl-oxi, 2,2,2-tricloretiloxi, ciclohexiloxi, metilciclohexiloxi, 1-etoxicarbonilpropiloxi, etoxicarbonilmetiloxi, fluoxi, metilfenoxi, clorfenoxi, benziloxi, glicidoloxi, aliloxi, preparhiloxi, C<sub>1</sub>-C<sub>3</sub>-alchiltio, feniltio, clorfenilitio, metilfeniltio, aliltio, grupă aminică, grupă butilaminică, grupă anilinică, sau cloranilică, grupă oxycarbonilmetilaminică, grupă etoxicarbonilmetilaminică, grupă pridin-2-ilaminică sau grupă O-cation în calitate de la 1 până la 90 unități de greutate.