

FIG. 1

Trecerea de la PP1M la PP3M în săptămâna de resetare 17 ± 1 săptămână

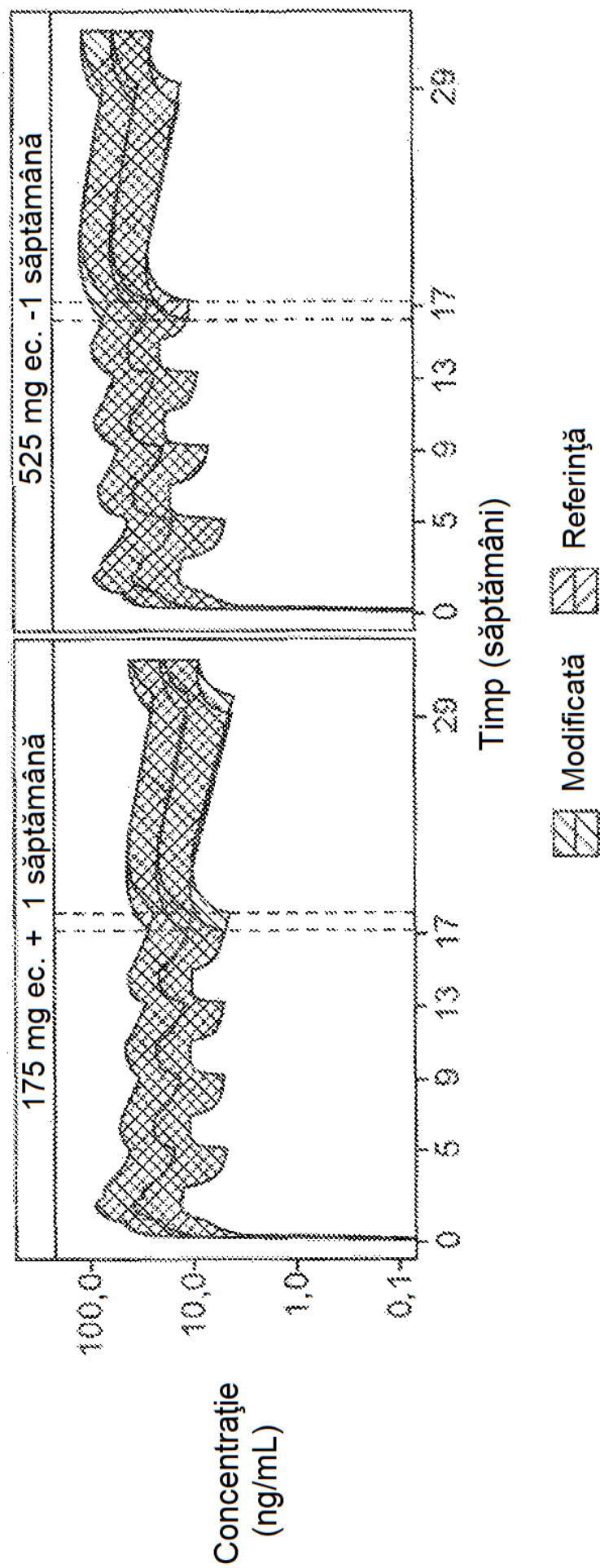


FIG. 2A

Ferestre de dozare în jurul intervalului regulat de dozare programat de 12 săptămâni

Înainte de injecția programată regulat (525 mg ec. PP3M)

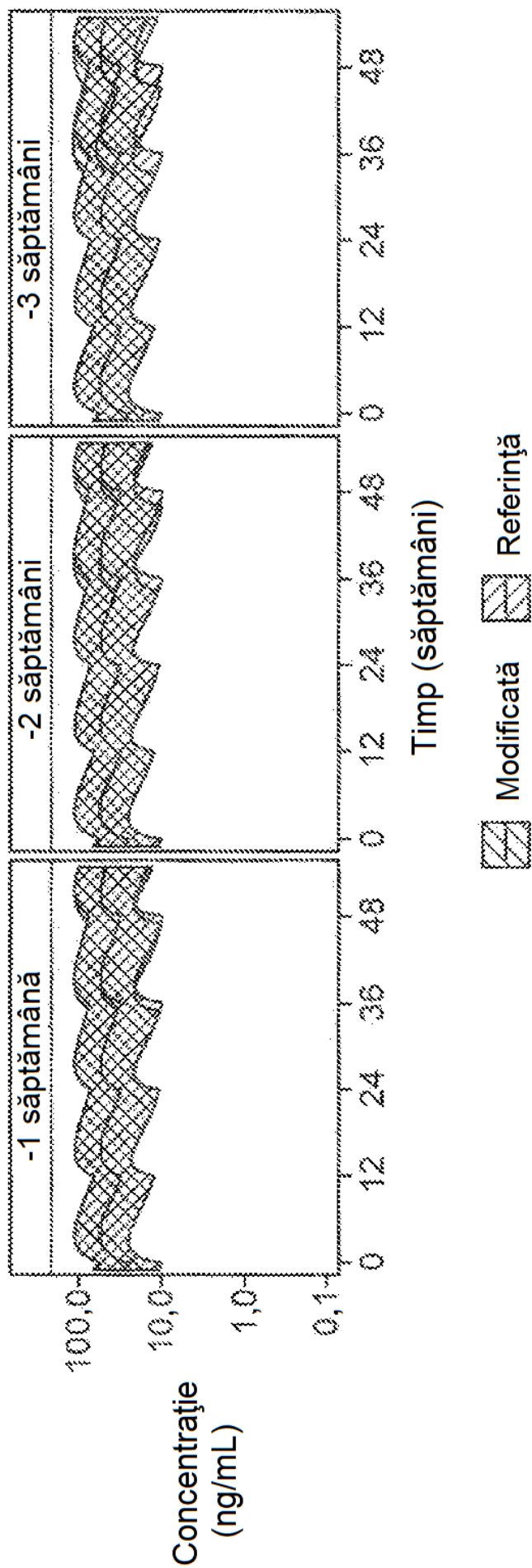


FIG. 2B

Ferestre de dozare în jurul intervalului regulat de dozare programat de 12 săptămâni

După injecția programată regulat (175 mg ec. PP3M)

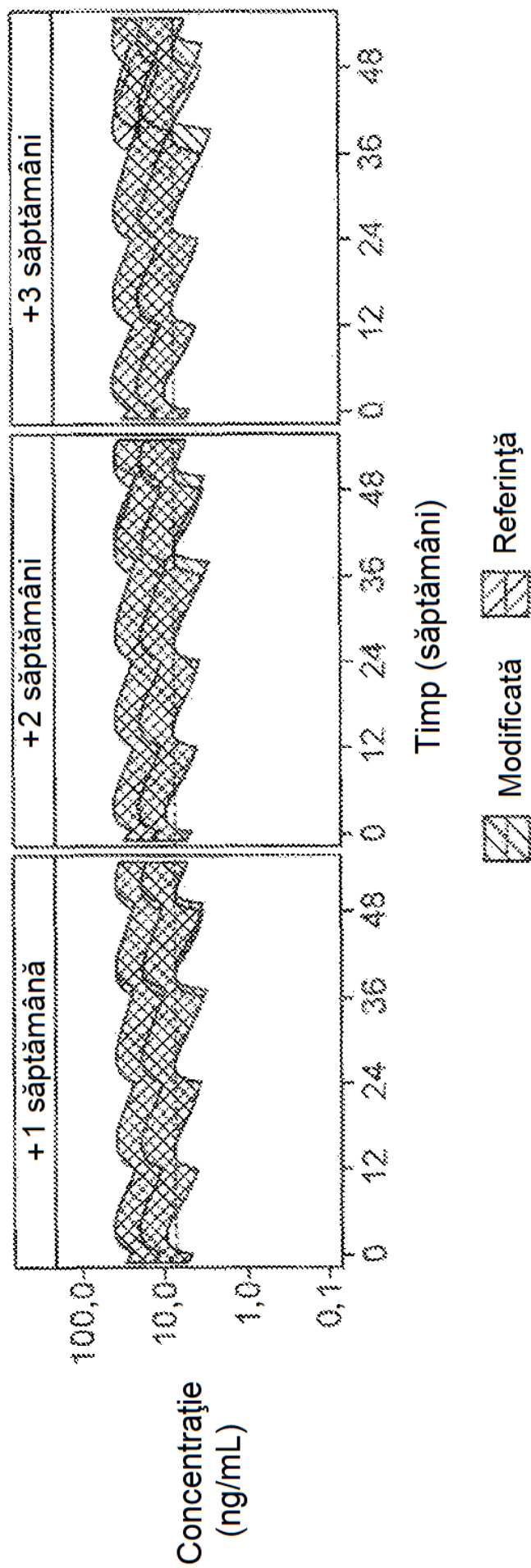


FIG. 3

Ilustrație a ferestrelor de dozare pentru regimul de dozare cu PP1M și PP3M

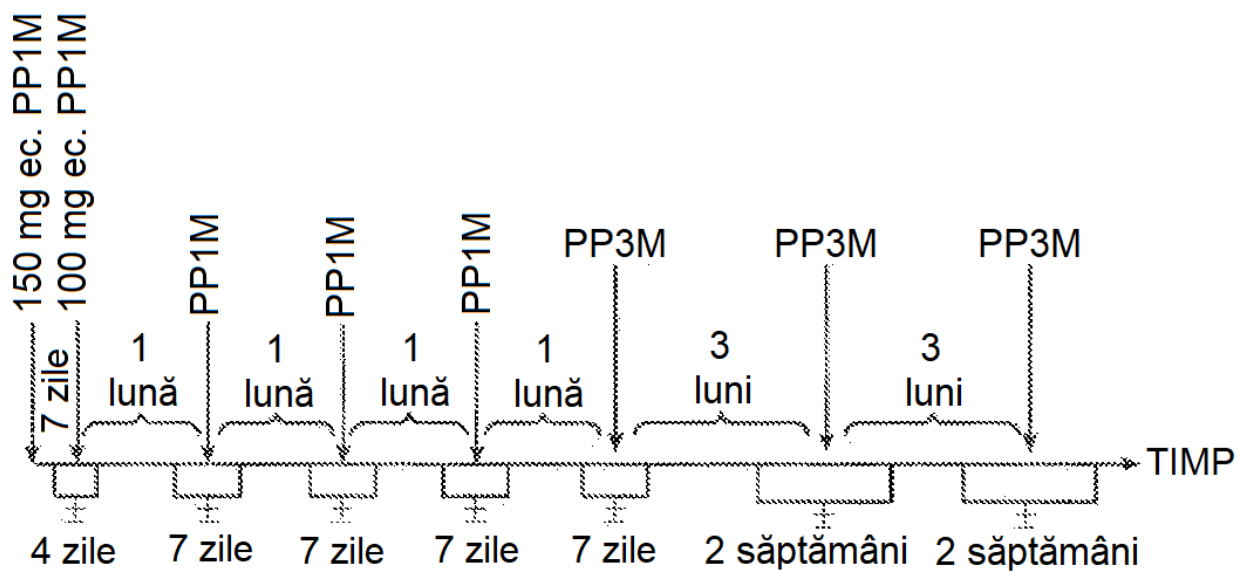
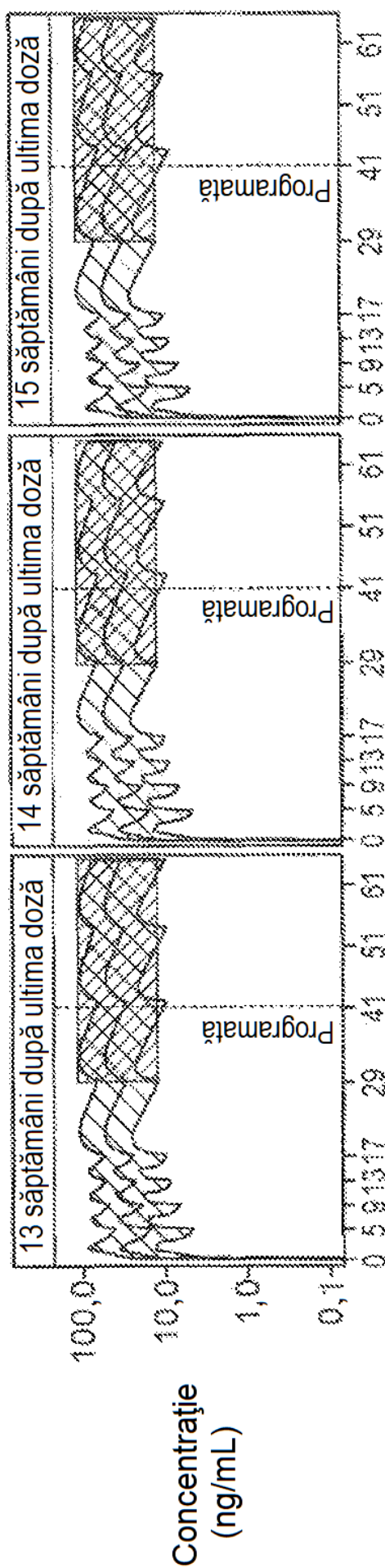


FIG. 4A

Concentrația plasmatică prezisă de PP3M (525 mg ec.)

Doză pierdută timp de <4 luni



- concentrații medii de paliperidonă
- ▨ intervale de predicție
- ▩ Intervalul maximei depresiunii înainte ca doza PP3M să fie pierdută

FIG. 4B

Concentrația plasmatică prezisă de PP3M (525 mg ec.)

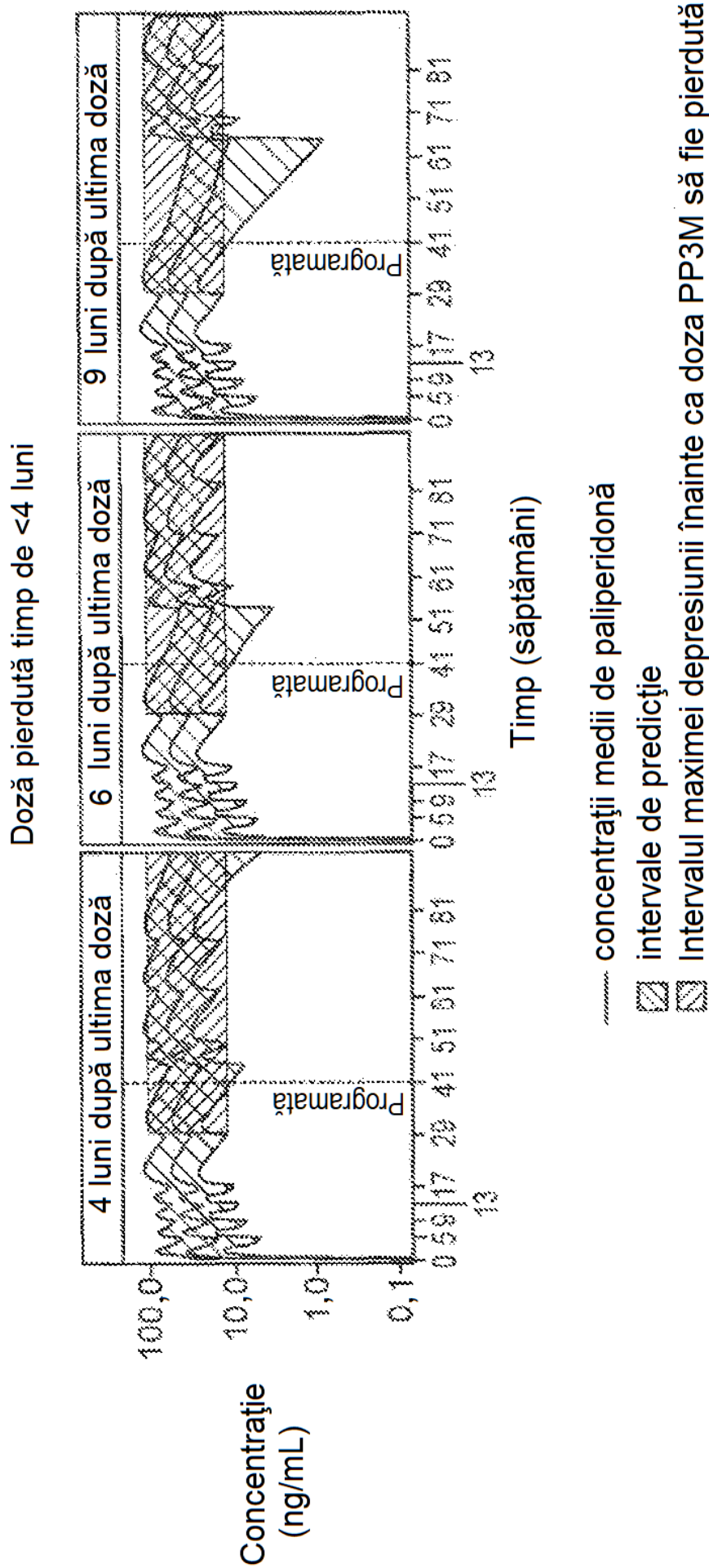
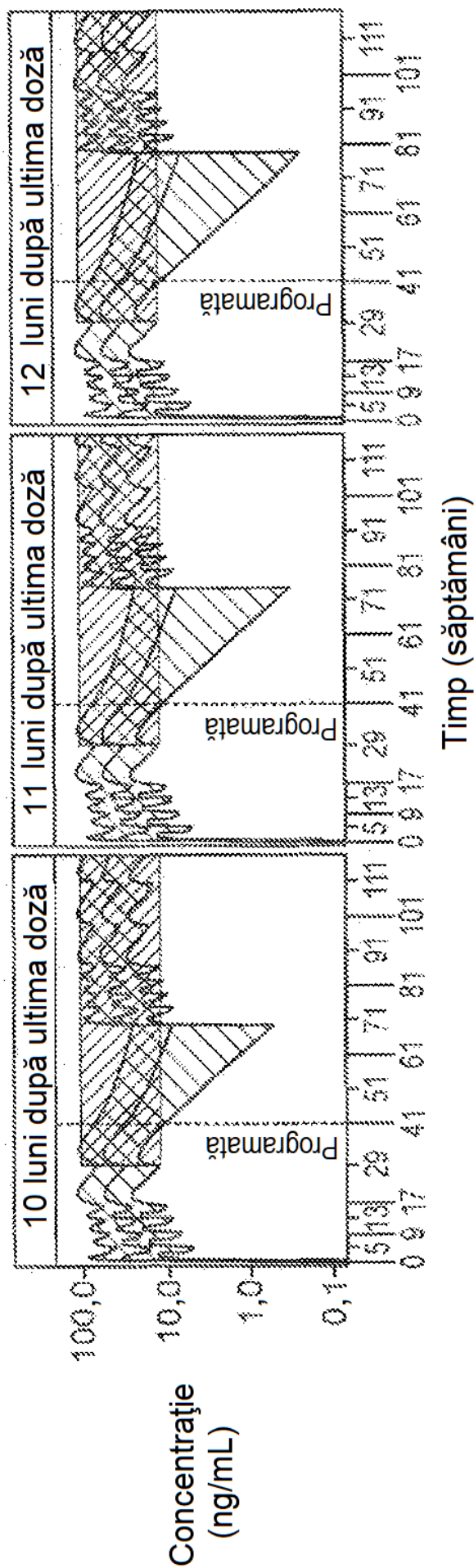


FIG. 4C

Concentrația plasmatică prezisă de PP3M (525 mg ec.)

Doză pierdută timp de <4 luni



- concentrații medii de paliperidonă
- ▨ intervale de predicție
- ▩ Intervalul maximei depresiunii înainte ca doza PP3M să fie pierdută